

留学生の「笑顔」を支えるセムイの安心サポート

学費の前・後期を分けて支払えます。
分けて支払うからお金の準備が楽になります。

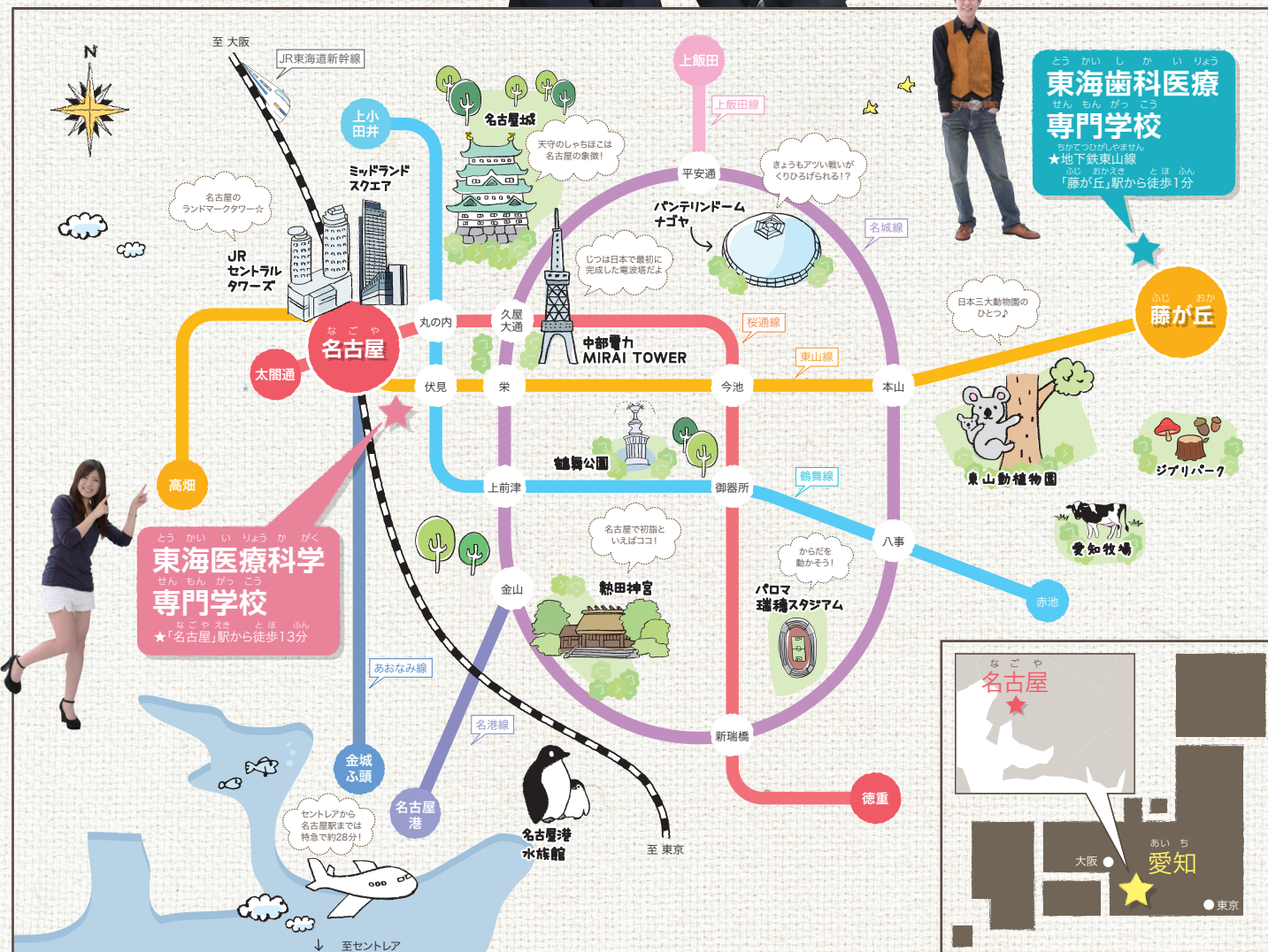
学校近くのアパートを紹介します。
学校が提携するお値打ちなアパートなどを希望に合わせて紹介します。

日本での就職もサポートします。
日本で就職をしたい学生に丁寧な個人指導をします。

日本での生活をサポートします。
留学生サポートセンターのスタッフが書類の手続きや引っ越しなどみなさんを手助けするので安心です。

安心して下さい。
わたしたちが
サポートします。

楽しいことがいっぱい
Campus Life



厚生労働大臣指定／愛知県知事認可専修学校
東海歯科医療専門学校
<https://www.tokai-med.ac.jp/dental/>
〒465-0032 愛知県名古屋市東区藤が丘158

厚生労働大臣指定／愛知県知事認可専修学校
東海医療科学専門学校
<https://www.tokai-med.ac.jp/kagaku/>
〒450-0003 愛知県名古屋市中村区名駅南2-7-2

入学に関するお問い合わせ

学校法人セムイ学園 入学サポートセンター

TEL: 052-561-8001 FAX: 052-561-7887

セムイ学園
2026

留学生専用パンフレット
Brochure for foreign students
留学生専用簡
Sách nhỏ dành cho du học sinh



セムイで
医療国家資格を
目指そう!!

とうかいしかいりょうせんもんがっこう
東海歯科医療専門学校
Tokai College of Dental Technology
しかぎこうしか
歯科技工士科
Dental Technician

とうかいりょうかがくせんもんがっこう
東海医療科学専門学校
Tokai College of Medical Sciences
りんしょうこうがくか
臨床工学科
Clinical Engineer
りがくりょうほうか
理学療法科
Physical Therapist
さぎょうりょうほうか
作業療法科
Occupational Therapist





は
歯をつくる
スペシャリスト



歯科技工士科

Dental Technician

→ 歯科技工士とは

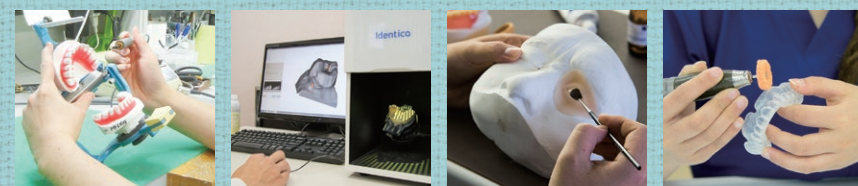
患者さん一人ひとりに合った歯をつくります。
入れ歯や詰め物、矯正装置などをつくる
医療国家資格です。

■ 活躍の場：
歯科技工所／歯科診療所／病院／歯科関連企業／
教育機関 など

＞ 学ぶ期間：2年間(入学は4月)
＞ 授業時間：月～金曜日 9:20～16:30

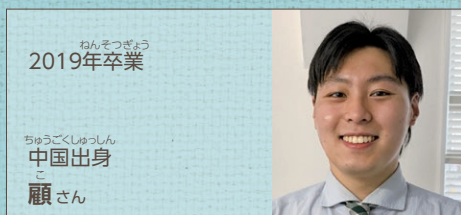
＞ 入 学 金：200,000円
＞ 年間学費：650,000円※
※奨学金を使った場合。詳しくはTEL.052-561-8001へ

【学ぶこと】



歯がない人に新しい歯を作る。
コンピュータを使った最新の技術を学ぶ。
歯を作る技術を使ってポティパーツを作る。
スポーツ分野のマウスガードを作る。

卒生生のメッセージ



2019年卒業
中国出身
顧さん
上海医薬高等专科学校で日本語と歯科技工を2年半
べんきょう 勉強して留学しました。勉強は大変でしたが、先生や
ともだち 友達のおかげで国家試験に受かる事ができました。
いま 今では東京にある歯科技工の会社で営業の仕事をして
います。



2019年卒業
ベトナム出身
グエンさん
先生たちの指導のおかげで、歯科技工士の国家試験
う に受かることができました。卒業後は熊本県の歯科
ぎ 技工所で研修を受け、今はベトナム営業所で歯科技
こう 工士として働いています。日本とベトナムの架け橋に
なれるような歯科技工士を目指して頑張っています。

在校生のメッセージ



1年生
日東国際学院 八王子校
中国出身
王子奇さん
授業の内容は難しいですが、わからないときは先生方
が熱心に教えてくれます。技工物を作るようになって
いくことがとても面白いです。これからもっと勉強
して、たくさんの技術を身につけていきたいと思っ
ています。



医療機器の
スペシャリスト



からだ
身体機能回復の
スペシャリスト

臨床工学科

Clinical Engineer

→ 臨床工学技士とは

患者さんの命と直結する病院で、
命の維持に関わる機器の操作や管理をする
医療国家資格です。

＞ 学ぶ期間：3年間(入学は4月)
＞ 授業時間：月～金曜日 9:20～16:40
＞ 入 学 金：200,000円
＞ 年間学費：1,050,000円※

※奨学金を使った場合。詳しくはTEL.052-561-8001へ

■ 活躍の場：病院／クリニック／企業(医療系) など

理学療法科

Physical Therapist

→ 理学療法士とは

傷や病気による障がいのある患者さんに、
機能の回復を目的としたリハビリテーションを行う
医療国家資格です。

＞ 学ぶ期間：3年間(入学は4月)
＞ 授業時間：月～金曜日 9:20～16:40
＞ 入 学 金：200,000円
＞ 年間学費：1,050,000円※

※奨学金を使った場合。詳しくはTEL.052-561-8001へ

■ 活躍の場：病院／クリニック／社会福祉施設／スポーツクラブ など

作業療法科

Occupational Therapist

→ 作業療法士とは

身体や精神に障がいのある患者さんに
機能訓練や作業を通して心身の障がいを回復に導く、
医療国家資格です。

＞ 学ぶ期間：3年間(入学は4月)
＞ 授業時間：月～金曜日 9:20～16:40
＞ 入 学 金：200,000円
＞ 年間学費：1,050,000円※

※奨学金を使った場合。詳しくはTEL.052-561-8001へ

■ 活躍の場：病院／精神科病院／社会福祉施設 など



日常生活における
機能回復の
スペシャリスト