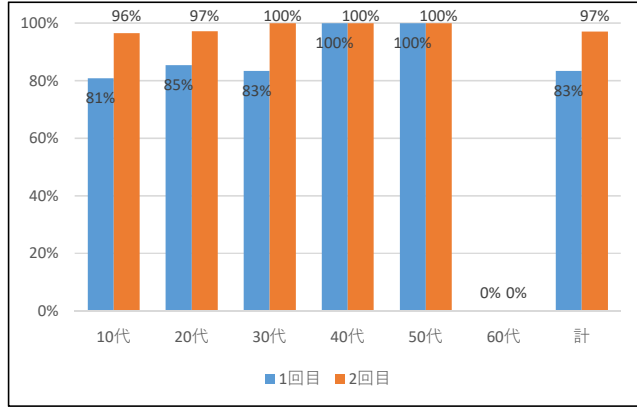
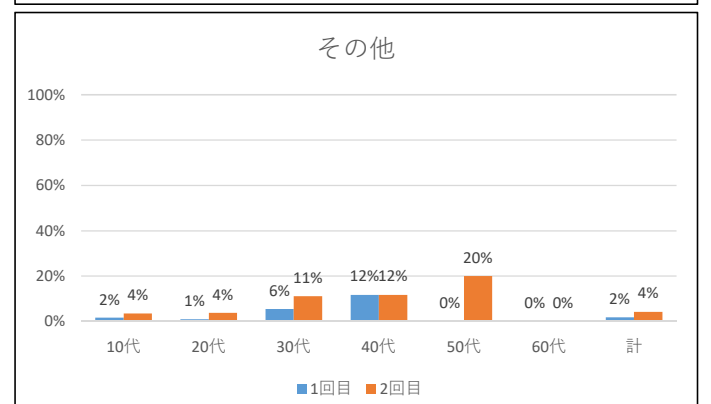
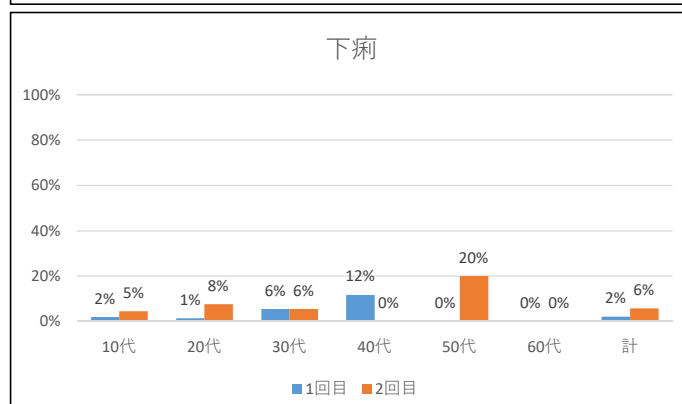
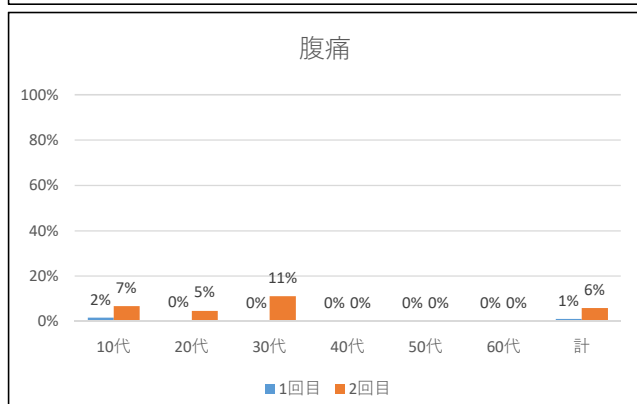
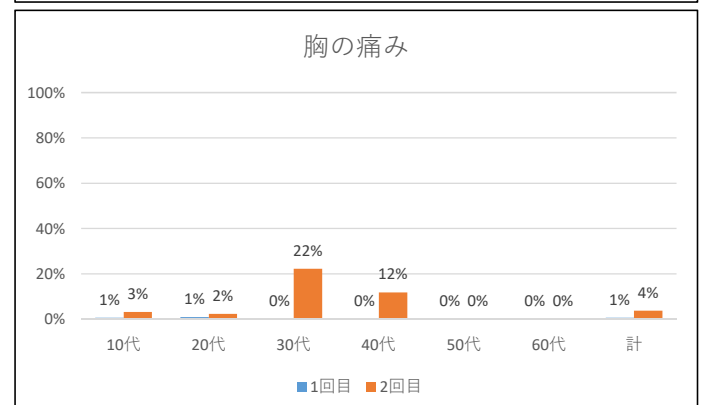
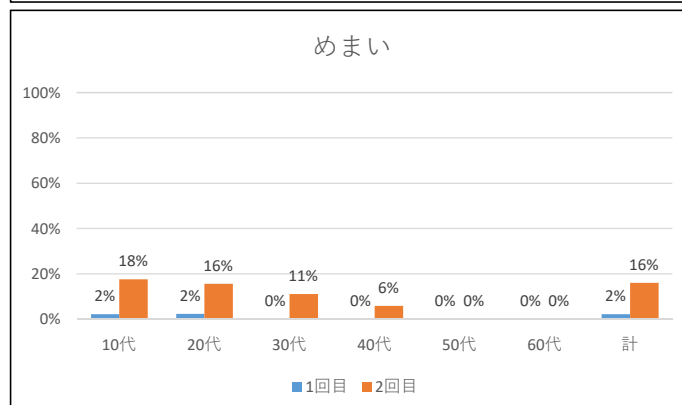
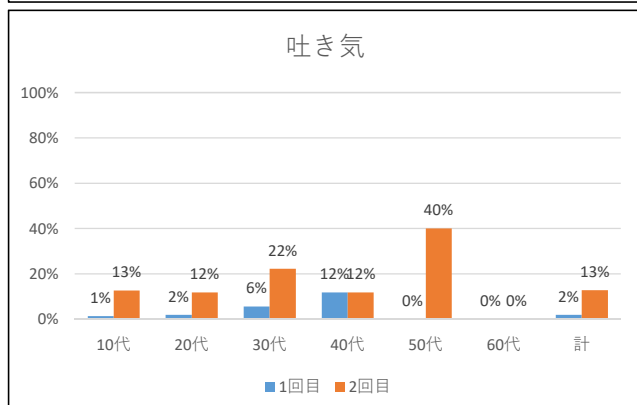
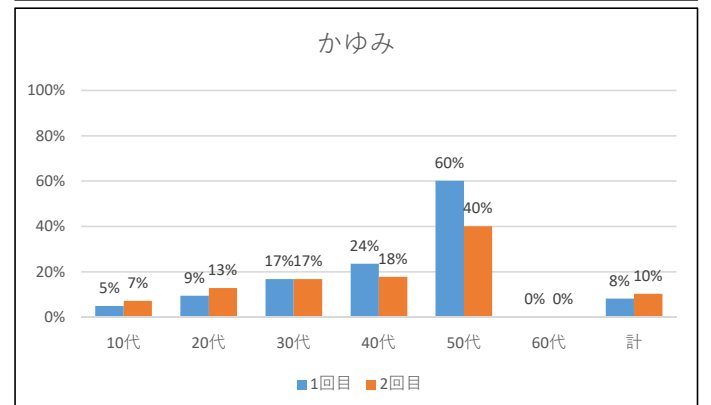
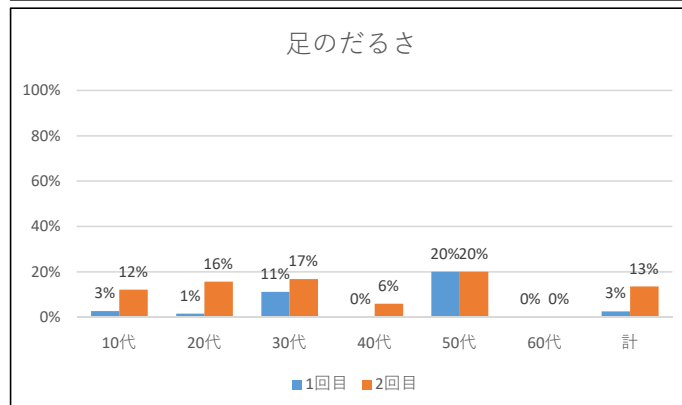
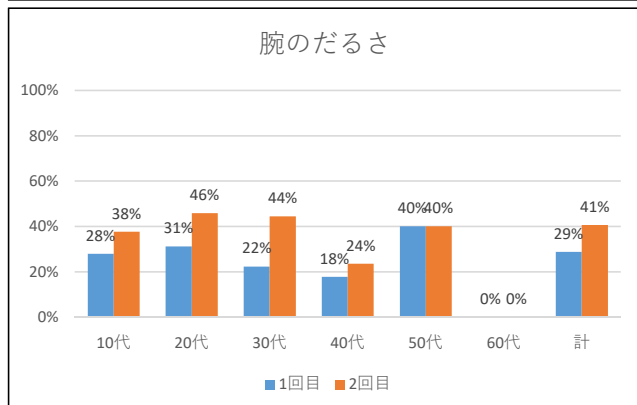
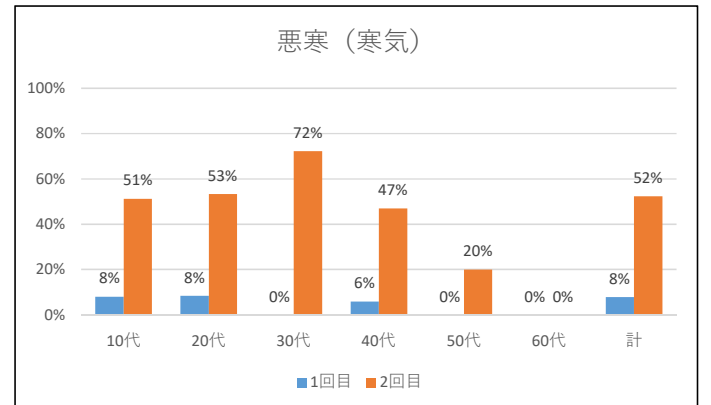
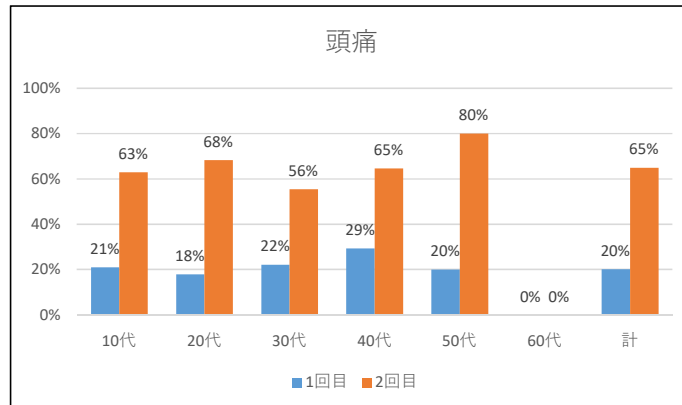
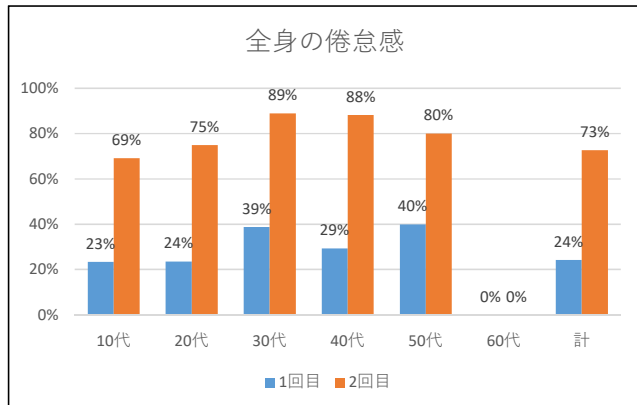
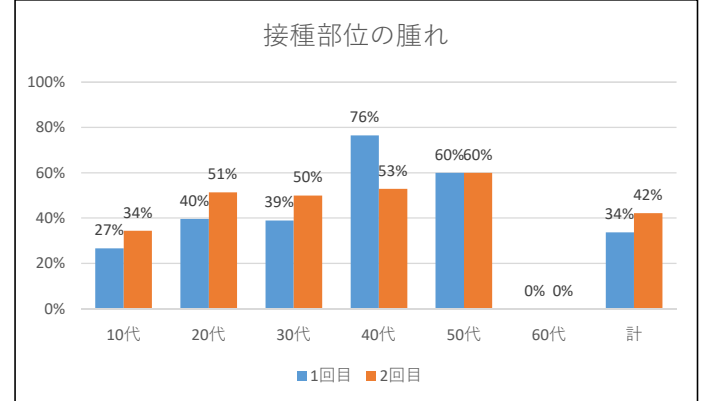
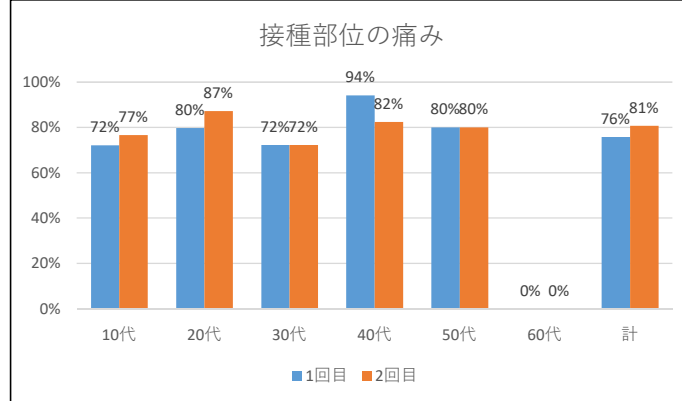
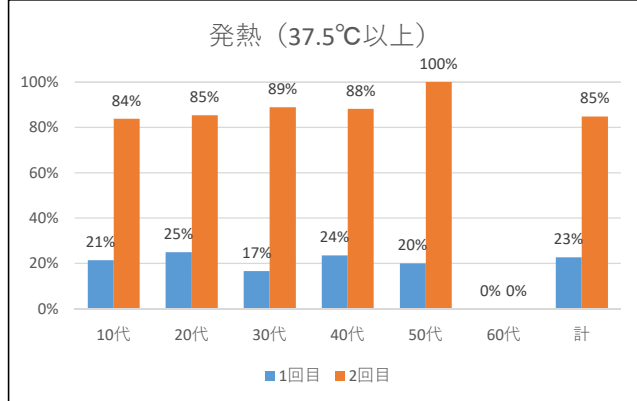


# 新型コロナウイルスワクチン 職域接種副反応調査 集計結果

## ■接種者に占める副反応の割合



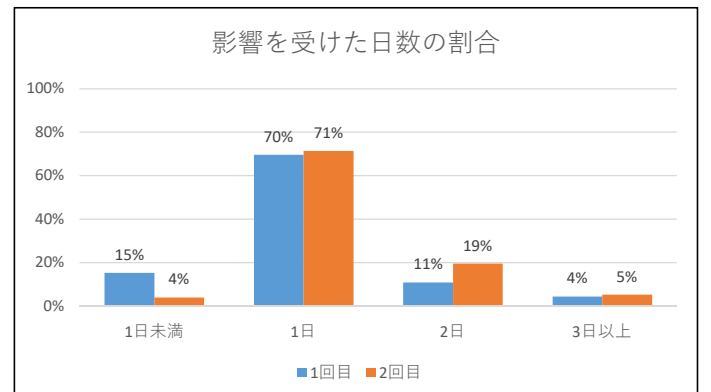
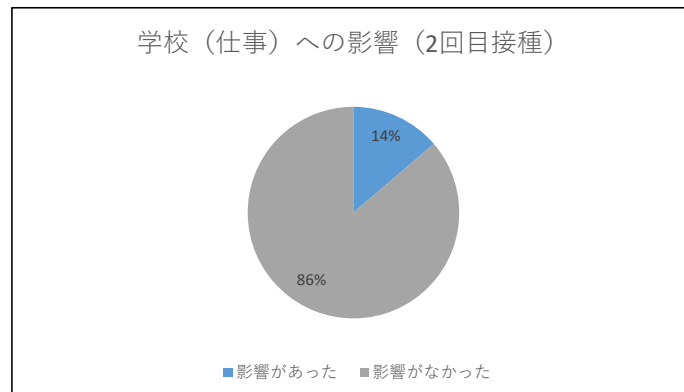
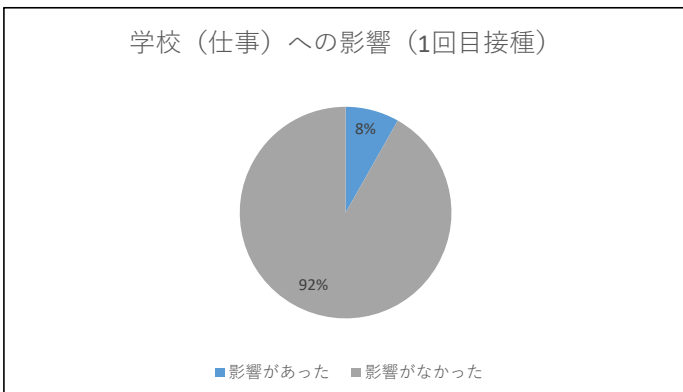
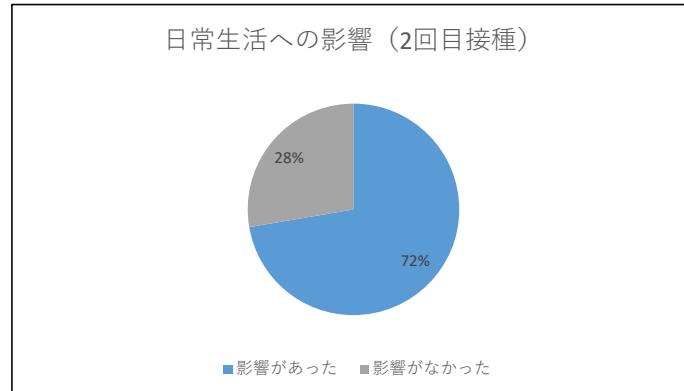
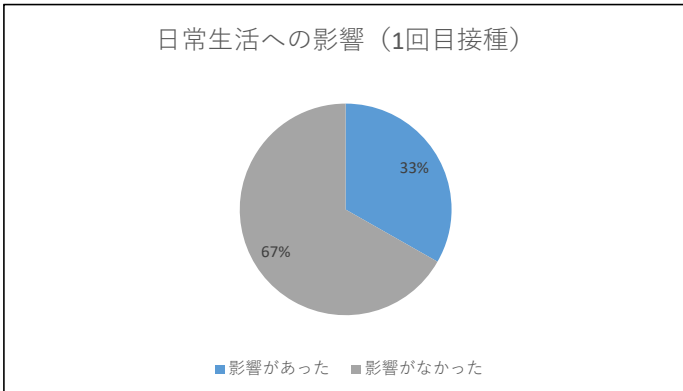
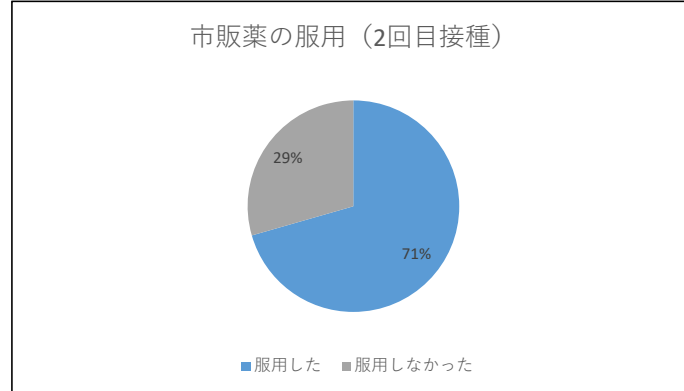
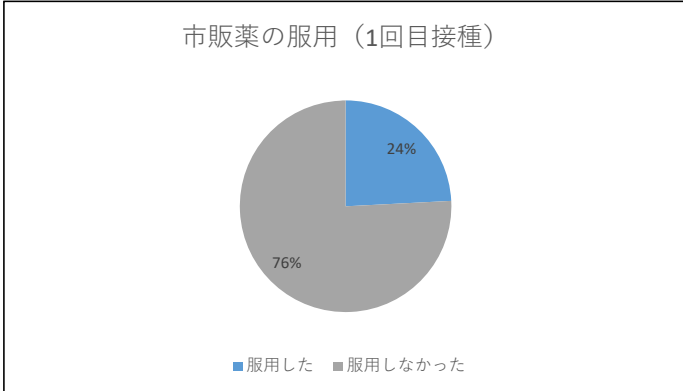
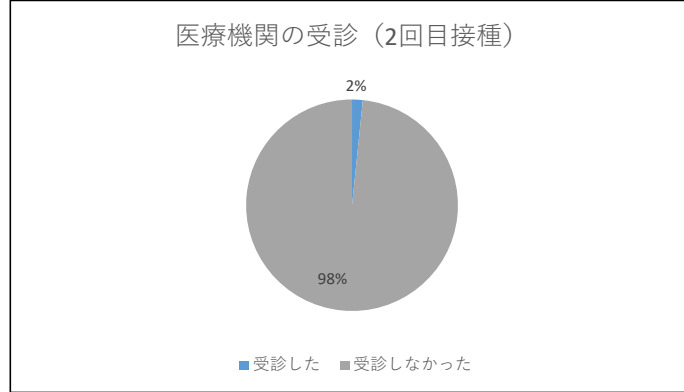
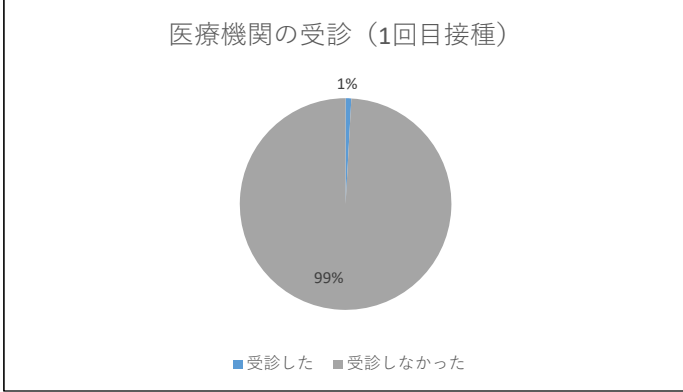
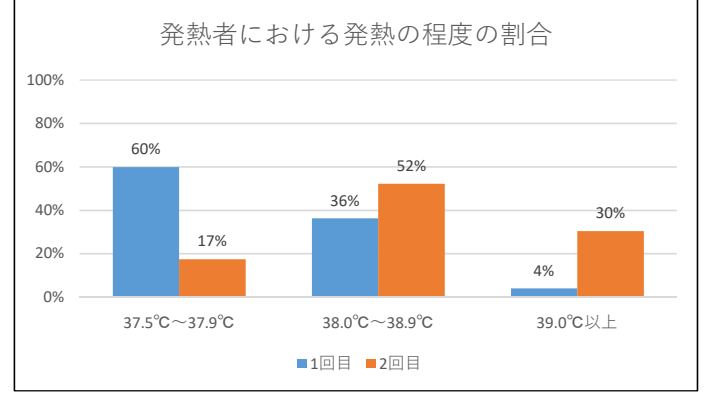
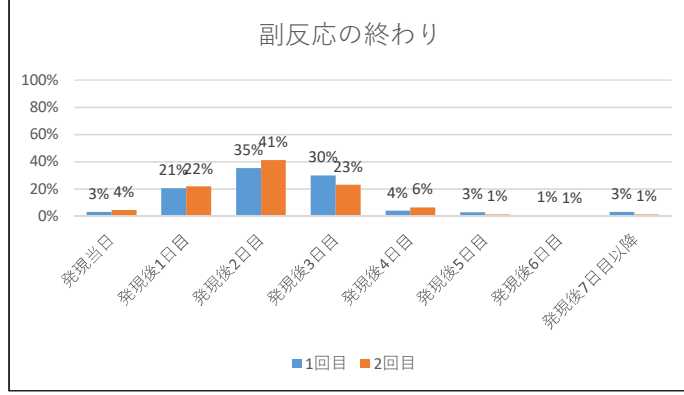
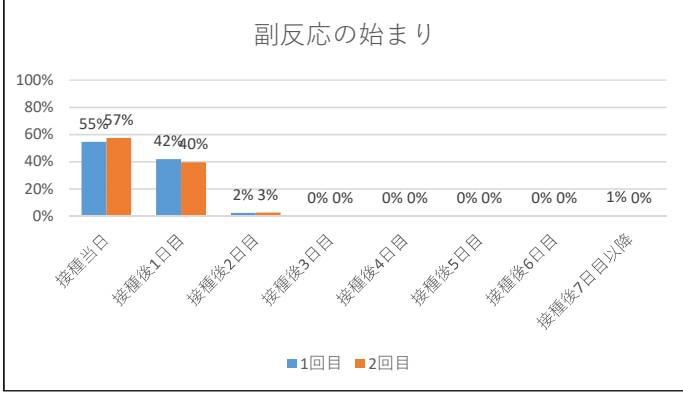
## ■副反応の内訳



■詳細

主な副反応の区分			男性							女性							全体
			10代	20代	30代	40代	50代	60代	計	10代	20代	30代	40代	50代	60代	計	
			10代男性	20代男性	30代男性	40代男性	50代男性	60代男性		10代女性	20代女性	30代女性	40代女性	50代女性	60代女性		
	回答者数		136	85	11	4	3	0	239	172	127	7	13	2	0	321	560
副反応	1回目接種後	発症割合	74%	86%	91%	100%	100%	-	79%	87%	85%	71%	100%	100%	-	86%	83%
		発症者数	100	73	10	4	3	0	0	190	149	108	5	13	2	0	277
	2回目接種後	発症割合	97%	98%	100%	100%	100%	-	97%	96%	97%	100%	100%	100%	-	97%	97%
		発症者数	132	83	11	4	3	0	0	233	165	123	7	13	2	0	310
発熱 (37.5℃以上)	1回目接種後	発症割合	20%	26%	18%	0%	33%	-	22%	23%	24%	14%	31%	0%	-	23%	23%
		発症者数	27	22	2	0	1	0	0	52	39	31	1	4	0	0	75
	2回目接種後	発症割合	87%	85%	82%	75%	100%	-	86%	81%	86%	100%	92%	100%	-	84%	85%
		発症者数	118	72	9	3	3	0	0	205	140	109	7	12	2	0	270
接種部位の痛み	1回目接種後	発症割合	63%	78%	82%	100%	100%	-	70%	80%	81%	57%	92%	50%	-	80%	76%
		発症者数	85	66	9	4	3	0	0	167	137	103	4	12	1	0	257
	2回目接種後	発症割合	72%	85%	64%	100%	100%	-	77%	80%	89%	86%	77%	50%	-	83%	81%
		発症者数	98	72	7	4	3	0	0	184	138	113	6	10	1	0	268
接種部位の腫れ	1回目接種後	発症割合	20%	41%	36%	75%	100%	-	30%	32%	39%	43%	77%	0%	-	36%	34%
		発症者数	27	35	4	3	3	0	0	72	55	49	3	10	0	0	117
	2回目接種後	発症割合	28%	51%	45%	50%	67%	-	38%	40%	52%	57%	54%	50%	-	45%	42%
		発症者数	38	43	5	2	2	0	0	90	68	66	4	7	1	0	146
全身の倦怠感	1回目接種後	発症割合	18%	22%	45%	0%	67%	-	21%	27%	24%	29%	38%	0%	-	26%	24%
		発症者数	25	19	5	0	2	0	0	51	47	31	2	5	0	0	85
	2回目接種後	発症割合	68%	71%	91%	100%	100%	-	71%	70%	78%	86%	85%	50%	-	74%	73%
		発症者数	93	60	10	4	3	0	0	170	120	99	6	11	1	0	237
頭痛	1回目接種後	発症割合	16%	15%	27%	0%	33%	-	16%	25%	20%	14%	38%	0%	-	23%	20%
		発症者数	22	13	3	0	1	0	0	39	43	25	1	5	0	0	74
	2回目接種後	発症割合	57%	65%	64%	75%	100%	-	61%	67%	71%	43%	62%	50%	-	68%	65%
		発症者数	78	55	7	3	3	0	0	146	116	90	3	8	1	0	218
関節の痛み	1回目接種後	発症割合	6%	8%	18%	0%	33%	-	8%	9%	7%	14%	15%	0%	-	9%	8%
		発症者数	8	7	2	0	1	0	0	18	16	9	1	2	0	0	28
	2回目接種後	発症割合	32%	46%	64%	25%	67%	-	38%	37%	50%	57%	46%	0%	-	43%	41%
		発症者数	43	39	7	1	2	0	0	92	63	64	4	6	0	0	137
悪寒 (寒気)	1回目接種後	発症割合	7%	8%	0%	0%	0%	-	7%	9%	9%	0%	8%	0%	-	8%	8%
		発症者数	10	7	0	0	0	0	0	17	15	11	0	1	0	0	27
	2回目接種後	発症割合	49%	48%	64%	25%	33%	-	49%	53%	57%	86%	54%	0%	-	55%	52%
		発症者数	67	41	7	1	1	0	0	117	91	72	6	7	0	0	176
腕のだるさ	1回目接種後	発症割合	19%	27%	18%	0%	67%	-	22%	35%	34%	29%	23%	0%	-	34%	29%
		発症者数	26	23	2	0	2	0	0	53	60	43	2	3	0	0	108
	2回目接種後	発症割合	29%	44%	18%	0%	67%	-	33%	45%	47%	86%	31%	0%	-	46%	41%
		発症者数	39	37	2	0	2	0	0	80	77	60	6	4	0	0	147
足のだるさ	1回目接種後	発症割合	1%	1%	0%	0%	33%	-	2%	3%	2%	29%	0%	0%	-	3%	3%
		発症者数	2	1	0	0	1	0	0	4	6	2	2	0	0	0	10
	2回目接種後	発症割合	10%	13%	18%	25%	33%	-	12%	13%	17%	14%	0%	0%	-	14%	13%
		発症者数	14	11	2	1	1	0	0	29	23	22	1	0	0	0	46
かゆみ	1回目接種後	発症割合	3%	6%	9%	25%	67%	-	5%	6%	12%	29%	23%	50%	-	10%	8%
		発症者数	4	5	1	1	2	0	0	13	11	15	2	3	1	0	32
	2回目接種後	発症割合	4%	7%	9%	25%	67%	-	6%	10%	17%	29%	15%	0%	-	13%	10%
		発症者数	5	6	1	1	2	0	0	15	17	21	2	2	0	0	42
吐き気	1回目接種後	発症割合	1%	0%	9%	0%	0%	-	1%	2%	3%	0%	15%	0%	-	3%	2%
		発症者数	1	0	1	0	0	0	0	2	3	4	0	2	0	0	9
	2回目接種後	発症割合	10%	6%	9%	0%	67%	-	9%	15%	16%	43%	15%	0%	-	16%	13%
		発症者数	14	5	1	0	2	0	0	22	25	20	3	2	0	0	50
めまい	1回目接種後	発症割合	1%	1%	0%	0%	0%	-	1%	3%	3%	0%	0%	0%	-	3%	2%
		発症者数	2	1	0	0	0	0	0	3	5	4	0	0	0	0	9
	2回目接種後	発症割合	15%	9%	9%	0%	0%	-	12%	20%	20%	14%	8%	0%	-	19%	16%
		発症者数	20	8	1	0	0	0	0	29	34	25	1	1	0	0	61
胸の痛み	1回目接種後	発症割合	0%	1%	0%	0%	0%	-	0%	1%	1%	0%	0%	0%	-	1%	1%
		発症者数	0	1	0	0	0	0	0	1	2	1	0	0	0	0	3
	2回目接種後	発症割合	3%	2%	9%	0%	0%	-	3%	3%	2%	43%	15%	0%	-	4%	4%
		発症者数	4	2	1	0	0	0	0	7	6	3	3	2	0	0	14
腹痛	1回目接種後	発症割合	0%	0%	0%	0%	0%	-	0%	3%	1%	0%	0%	0%	-	2%	1%
		発症者数	0	0	0	0	0	0	0	0	5	1	0	0	0	0	6
	2回目接種後	発症割合	7%	2%	18%	0%	0%	-	5%	7%	6%	0%	0%	0%	-	6%	6%
		発症者数	9	2	2	0	0	0	0	13	12	8	0	0	0	0	20
下痢	1回目接種後	発症割合	1%	1%	9%	0%	0%	-	1%	3%	2%	0%	15%	0%	-	3%	2%
		発症者数	1	1	1	0	0	0	0	3	5	2	0	2	0	0	9
	2回目接種後	発症割合	3%	2%	9%	0%	33%	-	3%	6%	11%	0%	0%	0%	-	7%	6%
		発症者数	4	2	1	0	1	0	0	8	10	14	0	0	0	0	24
その他	1回目接種後	発症割合	2%	1%	9%	25%	0%	-	3%	1%	1%	0%	8%	0%	-	1%	2%
		発症者数	3	1	1	1	0	0	0	6	2	1	0	1	0	0	4
	2回目接種後	発症割合	4%	5%	9%	0%	0%	-	4%	3%	3%	14%	15%	50%	-	4%	4%
		発症者数	5	4	1	0	0	0	0	10	6	4	1	2	1	0	14

■副反応の状況



副反応の始まり		男性							女性							全体	
		10代	20代	30代	40代	50代	60代	計	10代	20代	30代	40代	50代	60代	計		
副反応があった人数	1回目接種後	100	73	10	4	3	0	190	149	108	5	13	2	0	277	467	
	2回目接種後	132	83	11	4	3	0	233	165	123	7	13	2	0	310	543	
接種当日	1回目接種後	割合	44%	45%	70%	50%	33%	-	46%	64%	58%	80%	38%	50%	-	61%	55%
		人数	44	33	7	2	1	0	87	95	63	4	5	1	0	168	255
	2回目接種後	割合	47%	57%	45%	75%	33%	-	51%	64%	63%	57%	46%	0%	-	62%	57%
		人数	62	47	5	3	1	0	118	105	78	4	6	0	0	193	311
接種後1日目	1回目接種後	割合	50%	49%	30%	50%	67%	-	49%	35%	38%	20%	62%	0%	-	37%	42%
		人数	50	36	3	2	2	0	93	52	41	1	8	0	0	102	195
	2回目接種後	割合	48%	39%	45%	25%	67%	-	45%	35%	33%	43%	54%	100%	-	36%	40%
		人数	64	32	5	1	2	0	104	58	41	3	7	2	0	111	215
接種後2日目	1回目接種後	割合	5%	3%	0%	0%	0%	-	4%	1%	2%	0%	0%	0%	-	1%	2%
		人数	5	2	0	0	0	0	7	2	2	0	0	0	0	4	11
	2回目接種後	割合	4%	5%	0%	0%	0%	-	4%	1%	2%	0%	0%	0%	-	2%	3%
		人数	5	4	0	0	0	0	9	2	3	0	0	0	0	5	14
接種後3日目	1回目接種後	割合	0%	0%	0%	0%	0%	-	0%	0%	1%	0%	0%	0%	-	0%	0%
		人数	0	0	0	0	0	0	0	0	1	0	0	0	0	1	1
	2回目接種後	割合	1%	0%	0%	0%	0%	-	0%	0%	1%	0%	0%	0%	-	0%	0%
		人数	1	0	0	0	0	0	1	0	1	0	0	0	0	1	2
接種後4日目	1回目接種後	割合	0%	0%	0%	0%	0%	-	0%	0%	0%	0%	0%	0%	-	0%	0%
		人数	0	0	0	0	0	0	0	0	0	0	0	0	0	0	0
	2回目接種後	割合	0%	0%	0%	0%	0%	-	0%	0%	0%	0%	0%	0%	-	0%	0%
		人数	0	0	0	0	0	0	0	0	0	0	0	0	0	0	0
接種後5日目	1回目接種後	割合	0%	1%	0%	0%	0%	-	1%	0%	0%	0%	0%	0%	-	0%	0%
		人数	0	1	0	0	0	0	1	0	0	0	0	0	0	1	1
	2回目接種後	割合	0%	0%	9%	0%	0%	-	0%	0%	0%	0%	0%	0%	-	0%	0%
		人数	0	0	1	0	0	0	1	0	0	0	0	0	0	1	1
接種後6日目	1回目接種後	割合	0%	1%	0%	0%	0%	-	1%	0%	0%	0%	0%	0%	-	0%	0%
		人数	0	1	0	0	0	0	1	0	0	0	0	0	0	1	1
	2回目接種後	割合	0%	0%	0%	0%	0%	-	0%	0%	0%	0%	0%	0%	-	0%	0%
		人数	0	0	0	0	0	0	0	0	0	0	0	0	0	0	0
接種後7日目以降	1回目接種後	割合	1%	0%	0%	0%	0%	-	1%	0%	1%	0%	0%	50%	-	1%	1%
		人数	1	0	0	0	0	0	1	0	1	0	0	1	0	2	3
	2回目接種後	割合	0%	0%	0%	0%	0%	-	0%	0%	0%	0%	0%	0%	-	0%	0%
		人数	0	0	0	0	0	0	0	0	0	0	0	0	0	0	0

副反応の終わり		男性							女性							全体	
		10代	20代	30代	40代	50代	60代	計	10代	20代	30代	40代	50代	60代	計		
副反応があった人数	1回目接種後	100	73	10	4	3	0	190	149	108	5	13	2	0	277	467	
	2回目接種後	132	83	11	4	3	0	233	165	123	7	13	2	0	310	543	
発現当日	1回目接種後	割合	6%	5%	0%	0%	0%	-	5%	3%	1%	0%	0%	0%	-	2%	3%
		人数	6	4	0	0	0	0	10	4	1	0	0	0	0	5	15
	2回目接種後	割合	6%	0%	0%	0%	0%	-	3%	5%	5%	14%	8%	0%	-	5%	4%
		人数	8	0	0	0	0	0	8	8	6	1	1	0	0	16	24
発現後1日目	1回目接種後	割合	19%	22%	10%	25%	0%	-	19%	22%	23%	0%	8%	0%	-	21%	21%
		人数	19	16	1	1	0	0	37	33	25	0	1	0	0	59	96
	2回目接種後	割合	28%	25%	36%	0%	0%	-	27%	22%	15%	14%	0%	0%	-	18%	22%
		人数	37	21	4	0	0	0	62	37	19	1	0	0	0	57	119
発現後2日目	1回目接種後	割合	33%	30%	60%	25%	33%	-	33%	40%	35%	60%	15%	0%	-	37%	35%
		人数	33	22	6	1	1	0	63	59	38	3	2	0	0	102	165
	2回目接種後	割合	38%	46%	27%	25%	0%	-	39%	39%	48%	43%	38%	0%	-	42%	41%
		人数	50	38	3	1	0	0	92	64	59	3	5	0	0	131	223
発現後3日目	1回目接種後	割合	34%	32%	20%	0%	0%	-	31%	28%	29%	40%	38%	50%	-	29%	30%
		人数	34	23	2	0	0	0	59	42	31	2	5	1	0	81	140
	2回目接種後	割合	20%	24%	18%	25%	67%	-	22%	24%	20%	29%	38%	100%	-	24%	23%
		人数	26	20	2	1	2	0	51	40	25	2	5	2	0	74	125
発現後4日目	1回目接種後	割合	5%	5%	0%	25%	0%	-	5%	3%	5%	0%	0%	0%	-	3%	4%
		人数	5	4	0	1	0	0	10	4	5	0	0	0	0	9	19
	2回目接種後	割合	8%	1%	9%	0%	0%	-	5%	7%	8%	0%	8%	0%	-	7%	6%
		人数	10	1	1	0	0	0	12	12	10	0	1	0	0	23	35
発現後5日目	1回目接種後	割合	1%	3%	10%	0%	33%	-	3%	3%	3%	0%	15%	0%	-	3%	3%
		人数	1	2	1	0	1	0	5	4	3	0	2	0	0	9	14
	2回目接種後	割合	0%	2%	9%	0%	0%	-	1%	2%	1%	0%	0%	0%	-	1%	1%
		人数	0	2	1	0	0	0	3	3	1	0	0	0	0	4	7
発現後6日目	1回目接種後	割合	0%	1%	0%	25%	0%	-	1%	1%	0%	0%	0%	0%	-	0%	1%
		人数	0	1	0	1	0	0	2	1	0	0	0	0	0	1	3
	2回目接種後	割合	0%	1%	0%	25%	0%	-	1%	0%	1%	0%	0%	0%	-	0%	1%
		人数	0	1	0	1	0	0	2	0	1	0	0	0	0	1	3
発現後7日目以降	1回目接種後	割合	2%	1%	0%	0%	33%	-	2%	1%	5%	0%	23%	50%	-	4%	3%
		人数	2	1	0	0	1	0	4	2	5	0	3	1	0	11	15
	2回目接種後	割合	1%	0%	0%	25%	33%	-	1%	1%	2%	0%	8%	0%	-	1%	1%
		人数	1	0	0	1	1	0	3	1	2	0	1	0	0	4	7

発熱の程度		男性							女性							全体	
		10代	20代	30代	40代	50代	60代	計	10代	20代	30代	40代	50代	60代	計		
発熱があった人数	1回目接種後	27	22	2	0	1	0	52	39	31	1	4	0	0	75	127	
	2回目接種後	118	72	9	3	3	0	205	140	109	7	12	2	0	270	475	
37.5℃～37.9℃	1回目接種後	割合	48%	55%	50%	-	100%	-	52%	64%	61%	100%	100%	-	-	65%	60%
		人数	13	12	1	0	1	0	27	25	19	1	4	0	0	49	76
	2回目接種後	割合	19%	18%	0%	33%	33%	-	18%	18%	15%	29%	17%	50%	-	17%	17%
		人数	22	13	0	1	1	0	37	25	16	2	2	1	0	46	83
38.0℃～38.9℃	1回目接種後	割合	44%	36%	50%	-	0%	-	40%	36%	35%	0%	0%	-	-	33%	36%
		人数	12	8	1	0	0	0	21	14	11	0	0	0	0	25	46
	2回目接種後	割合	52%	47%	67%	67%	33%	-	51%	53%	52%	71%	67%	0%	-	53%	52%
		人数	61	34	6	2	1	0	104	74	57	5	8	0	0	144	248
39.0℃以上	1回目接種後	割合	7%	9%	0%	-	0%	-	8%	0%	3%	0%	0%	-	-	1%	4%
		人数	2	2	0	0	0	0	4	0	1	0	0	0	0	1	5
	2回目接種後	割合	30%	35%	33%	0%	33%	-	31%	29%	33%	0%	17%	50%	-	30%	30%
		人数	35	25	3	0	1	0	64	41	36	0	2	1	0	80	144

医療機関の受診		男性							女性							全体	
		10代	20代	30代	40代	50代	60代	計	10代	20代	30代	40代	50代	60代	計		
副反応があった人数	1回目接種後	100	73	10	4	3	0	190	149	108	5	13	2	0	277	467	
	2回目接種後	132	83	11	4	3	0	233	165	123	7	13	2	0	310	543	
受診した	1回目接種後	割合	1%	3%	0%	0%	0%	-	2%	0%	1%	0%	0%	0%	-	0%	1%
		人数	1	2	0	0	0	0	3	0	1	0	0	0	0	1	4
	2回目接種後	割合	0%	1%	9%	0%	0%	-	1%	2%	1%	14%	8%	0%	-	2%	2%
		人数	0	1	1	0	0	0	2	4	1	1	1	0	0	7	9

市販薬の服用		男性							女性							全体	
		10代	20代	30代	40代	50代	60代	計	10代	20代	30代	40代	50代	60代	計		
副反応があった人数	1回目接種後	100	73	10	4	3	0	190	149	108	5	13	2	0	277	467	
	2回目接種後	132	83	11	4	3	0	233	165	123	7	13	2	0	310	543	
服用した	1回目接種後	割合	18%	22%	30%	0%	67%	-	21%	28%	19%	40%	54%	100%	-	27%	24%
		人数	18	16	3	0	2	0	39	42	21	2	7	2	0	74	113
	2回目接種後	割合	61%	60%	64%	50%	67%	-	61%	78%	76%	86%	85%	100%	-	78%	71%
		人数	81	50	7	2	2	0	142	129	93	6	11	2	0	241	383

日常生活への影響		男性							女性							全体	
		10代	20代	30代	40代	50代	60代	計	10代	20代	30代	40代	50代	60代	計		
回答者数		136	85	11	4	3	0	239	172	127	7	13	2	0	321	560	
影響があった	1回目接種後	割合	30%	28%	36%	75%	33%	-	31%	37%	32%	14%	54%	0%	-	35%	33%
		人数	41	24	4	3	1	0	73	64	41	1	7	0	0	113	186
	2回目接種後	割合	68%	68%	91%	100%	100%	-	70%	71%	75%	100%	92%	100%	-	74%	72%
		人数	92	58	10	4	3	0	167	122	95	7	12	2	0	238	405

学校（仕事）への影響		男性							女性							全体	
		10代	20代	30代	40代	50代	60代	計	10代	20代	30代	40代	50代	60代	計		
回答者数		136	85	11	4	3	0	239	172	127	7	13	2	0	321	560	
影響があった	1回目接種後	割合	9%	8%	9%	0%	0%	-	8%	10%	6%	0%	15%	0%	-	8%	8%
		人数	12	7	1	0	0	0	20	17	7	0	2	0	0	26	46
	2回目接種後	割合	8%	11%	36%	25%	67%	-	11%	8%	17%	43%	92%	50%	-	16%	14%
		人数	11	9	4	1	2	0	27	13	21	3	12	1	0	50	77

休んだ期間		男性							女性							全体	
		10代	20代	30代	40代	50代	60代	計	10代	20代	30代	40代	50代	60代	計		
影響があった人		12	7	1	0	0	0	20	17	7	0	2	0	0	26	46	
1日未満	2回目接種後	11	9	4	1	2	0	27	13	21	3	12	1	0	50	77	
	1回目接種後	割合	0%	14%	0%	-	-	-	5%	18%	43%	-	0%	-	-	23%	15%
人数		0	1	0	0	0	0	1	3	3	0	0	0	0	6	7	
2回目接種後	割合	9%	0%	0%	0%	0%	-	4%	8%	5%	0%	0%	0%	-	4%	4%	
	人数	1	0	0	0	0	0	1	1	1	0	0	0	0	2	3	
1日	1回目接種後	割合	92%	57%	100%	-	-	-	80%	71%	43%	-	50%	-	-	62%	70%
	人数	11	4	1	0	0	0	16	12	3	0	1	0	0	16	32	
2回目接種後	割合	91%	78%	75%	100%	50%	-	81%	38%	81%	67%	67%	100%	-	66%	71%	
	人数	10	7	3	1	1	0	22	5	17	2	8	1	0	33	55	
2日	1回目接種後	割合	8%	14%	0%	-	-	-	10%	12%	0%	-	50%	-	-	12%	11%
	人数	1	1	0	0	0	0	2	2	0	0	1	0	0	3	5	
2回目接種後	割合	0%	22%	25%	0%	50%	-	15%	38%	10%	33%	25%	0%	-	22%	19%	
	人数	0	2	1	0	1	0	4	5	2	1	3	0	0	11	15	
3日以上	1回目接種後	割合	0%	14%	0%	-	-	-	5%	0%	14%	-	0%	-	-	4%	4%
		人数	0	1	0	0	0	0	1	0	1	0	0	0	0	1	2
	2回目接種後	割合	0%	0%	0%	0%	0%	-	0%	15%	5%	0%	8%	0%	-	8%	5%
		人数	0	0	0	0	0	0	0	2	1	0	1	0	0	4	4